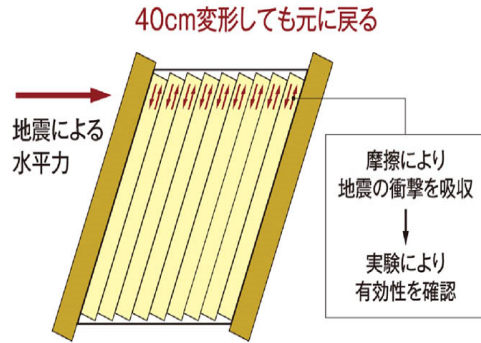


間伐材の耐震壁がしなやかに揺れを吸収
一部屋補強で震度7相当に耐える・熊本地震のような余震510回にも有効!!
命を守る耐震補強「壁柱」の公開実証テストの実施

一般社団法人 大阪府木材連合会



● (一社) 大阪府木材連合会、京都大学防災研究所の共同開発で「命は助かる」を主題にして、2008年に低コストでスギ間伐材を活用した本工法「壁柱」を開発しました。

● 「壁柱」は、京大等における10数回にわたる数多くの耐震振動実験により裏付けられた、間伐材利用の低コスト工法であり木造住宅に住む人の命、財産の安全、安心を確保します。

「壁柱」の耐震構造の特徴は、大地震時にも大きく変形しても生存空間は保持し圧死を免れる工法で、既存住宅はもちろんのこと新築にも適用できます。

特に熊本地震のように最大震度3以上の地震の回数が510回を数えるような大震災には変形性能に優れたこの工法は最も有効であります。

● 今回、迫りくる南海トラフ巨大地震の発生に備えて、改めて耐震補強の必要性を体感していただくために下記により、この壁柱工法の公開実証テストを開催します。

特に、木材の持つしなやかさ・粘り強さ・健気に耐える姿は感激ものです!!

記

とき **2017年8月9日(水) 10:00~**

ところ 京都大学宇治キャンパス「強震応答・耐震構造実験室」守衛所入り口を西に200m
進み道路左側 http://www.kyoto-u.ac.jp/ja/access/campus/map6r_uji.html

京阪宇治線 JR奈良線「黄檗駅」下車徒歩6分

参加ご希望の方は 下記により(一社)大阪府木材連合会に FAXでお申し込みください。

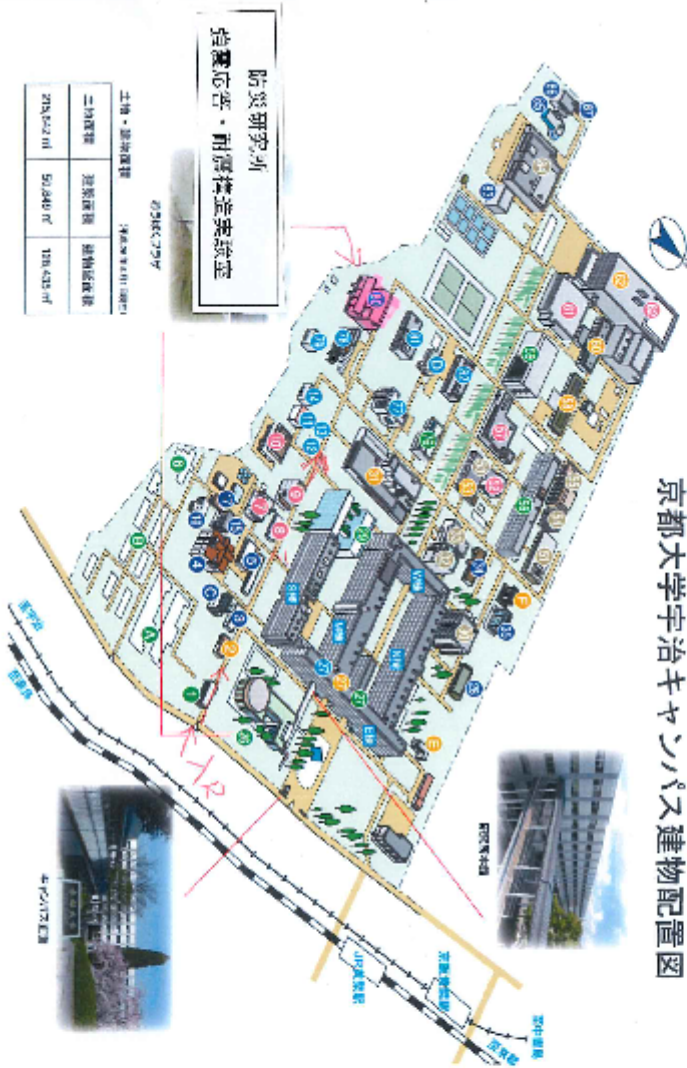
FAX 宛先 06-6531-9184

貴氏名 _____
貴連絡先 _____ TEL _____

お問い合わせ 一般社団法人 大阪府木材連合会 三宅 橋本

〒550-0013 大阪市西区新町 3-6-9 TEL 06-6538-7524 FAX 06-6531-9184

京都大学宇治キャンパス建物配置図



防災研究所
防災応答・耐震性実証棟

土地・建物面積 19,800㎡(約198坪)

二階面積	建築面積	建物床面積
278,622㎡	59,240㎡	128,425㎡

●**学生棟**
 ●中央棟
 ●化学系棟
 ●理学系棟
 ●工学系棟
 ●農学系棟
 ●経済学系棟
 ●法学系棟
 ●文学系棟
 ●医学系棟
 ●工学系棟
 ●農学系棟
 ●経済学系棟
 ●法学系棟
 ●文学系棟
 ●医学系棟

●**研究棟**
 ●工学系棟
 ●農学系棟
 ●経済学系棟
 ●法学系棟
 ●文学系棟
 ●医学系棟

●**学生生活棟**
 ●学生寮
 ●学生食堂
 ●学生会館
 ●学生センター
 ●学生ホール
 ●学生図書

●**施設管理棟**
 ●管理棟
 ●倉庫
 ●作業棟
 ●実験棟
 ●実習棟
 ●実証棟
 ●実用棟

●**その他**
 ●体育館
 ●図書館
 ●学生センター
 ●学生ホール
 ●学生図書
 ●学生寮
 ●学生食堂
 ●学生会館
 ●学生センター
 ●学生ホール
 ●学生図書



宇治キャンパス